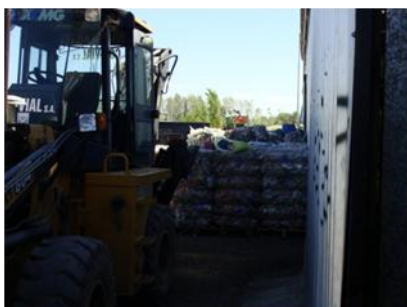


# Anexo I: Fichas de gestión de residuos de los municipios visitados

<b>Ecopunto</b>	<b>Información en expte judicial y visita</b>
Municipio	Avellaneda
Fecha de visita	13/03/2015
Personas entrevistadas	Sr. José Bianqueri, Subsecretario de Gestión de Residuos de la Subsecretaría de obras y servicios públicos de Avellaneda.
Cantidad de habitantes	342677
Cantidad de residuos producidos	329 ton/día (expte) 320 ton/día (informado por funcionario)
Cantidad por hab por día	960,09 gr/hab.día (expte), 700 gr/hab.día (informado por funcionario)
Cantidad a CEAMSE	122555,8 ton en 2014. A CEAMSE, no le pagan directamente, pero le facturan por conflicto sobre Villa Dominico
Capac de Ecopunto	200 ton/día
RSU	100 ton/día
Áridos	50 ton/día. Rellenaron terreno en el ecopunto, ahora la calle Nicaragua hasta el Río.
Verdes	50 ton/día
Recuperados	Llegan RSU de Avellaneda Recicla + experiencia Bo M Moreno + listado de lugares + RSU de llamados telefónicos + escuelas. Entran 250 ton/mes de basura cruda (se rechaza el 85%) + 50 ton/mes de recolección dif = 300 ton/mes. Se recuperan 45 ton/mes
GIRSU municipal, proyectos	La empresa privada no recolecta diferenciado porque no está en el contrato, que vence en set 2015. El Municipio tiene una experiencia en barrio semicerrado Mariano Moreno, con 22 contenedores. Hay 10 barrios similares. Actividades actuales: censo de cartoneros, depósitos. Proyectos de ordenanzas con multas para infractores, para regular actividad de depósitos y cartoneros. Firmaron PROGIRSU con ACU, falta informe inicial. Proyectos: Programa GIRSU Club Racing. Plan GIRSU del municipio hasta el 2020 con un alcance de 100000 personas (30% partido).

Tipo de recolección	Mixta. Empresa Proactiva SA recolecta el 100 de RSU y 47% de barrido. El Municipio recolecta el 53% de barrido, voluminosos y puntos de arroj
Superficie cubierta	Todo el municipio
Corrientes de residuos	Plásticos, papel, vidrio, áridos, verdes
Avance de obra	100 % en funcionamiento- La planta en funcionamiento ha tenido problemas de diseño, estuvo parada varias veces. Trabajan 50 recuperadores urbanos que tienen el comodato, y venden el recupero. Sus ingresos provienen del sueldo del municipio (\$3000/mes) + venta reciclado (\$150/día) + AUH. La planta es "inviabile" por altos costos operativos (seguridad, energía, m de o, logística). Nueva planta licitada de 400 ton/día a construirse por 2 empresas para toda la basura del municipio. Incluye una planta de transferencia, la posibilidad de retener 72 hs la basura, ahorrar flete y una planta de lixiviados. 2 líneas de 200: 1 separado en origen y otra cruda
Financiación	ACUMAR, ejecuta el municipio
Observaciones	Cambios en ecopunto desde última visita en 2013: báscula, venta de recupero, comodato a la cooperativa, adjudicación de nueva planta de 400 ton/día mediante addenda con ACUMAR.



<b>Ecopuntos</b>	<b>En expte judicial y visita *</b>
Municipio	Lanús
Fecha de visita	25/02/2015
Personas entrevistadas	Aram Mouratian (Medio ambiente Lanús, Consejo Municipal ACU) y Diego López (Cooperativa Cartón y Justicia) y MTE (Movimiento trabajadores excluidos)
Cantidad de habitantes	459263
cantidad de residuos producidos	549 ton/día
Cantidad por hab por día	1195,39
Cantidad a CEAMSE	16500 ton/mes = 550 ton/día (expte), 193815,7 ton en 2014 (estadísticas CEAMSE)
Capac de Ecopunto (sólo de Lanús)	100 ton/día. Sólo llegarían residuos recolectados diferencialmente por los cartoneros.
RSU	100 ton/día
Áridos (compartido con L de Zamora)	50 ton/día
Verdes (compartido con L de Zamora)	50 ton/día
Recuperados (por recuperadores urbanos, no en ecopunto)	100-150 kg reciclado/día * 150 o 200 personas = 15000 / 30000 kg/día = 15/30 ton/día
% Recuperados	15/550*100= 2,72% 30/500*100= 5,45 %

Plan GIRSU Municipal, acciones de reducción	Con ACUMAR: barrios ACUBA y 10 de Enero. Recuperadores urbanos: La cooperativa tiene 150-200 personas que actualmente recolectan en zona centro y alrededores de Lanús Oeste y llevan los residuos a sus casas para la separación. Luego trabajarán en el ecopunto. Allí el municipio los dotará de logística (camiones) asumirá las cargas sociales y los costos operativos. Cada persona recupera alrededor de 100-150 kg de reciclado/día separando vidrio, papel, cartón, metal y plásticos. Manifiesta el sr Diego López que un 25% de la gente separa en origen. El municipio presentó un Plan de recolección diferenciada con los cartoneros a ACU. Planean dar charlas en escuelas, clubes, que serán centros de recolección y van a trabajar con grandes generadores (fuera de resol OPDS): industrias, comercios, escuelas y clubes de barrio. Las resoluciones 137/13 y 138/13 de OPDS no les convienen a los cartoneros porque no tienen logística.
Tipo de recolección	Municipal y concesión
Superficie cubierta	> 1% sin recolección, 7500 cuadras c/ recolección formal
Corrientes de residuos	s/d
Avance de obra	Ecopunto de RSU: 0 (cero)%. En proceso licitatorio (expte), adjudicada (según funcionario municipal) empezaría la obra a principios de marzo 2015. Ecopunto con L de Zamora de áridos y poda: 98% según expte.
Financiación	ACUMAR, ejecuta el municipio
Observaciones	Proyecto de ecopunto en Deheza y Rodríguez (escombros y ramas). Bo Villa Obrera: planta de reciclado. 2015: Programa de separación en clubes, escuelas y universidades. Censo de cartoneros

\* Se visitó sólo el ecopunto de Lanús para tratamiento de RSU. El municipio comparte un ecopunto con Lomas de Zamora, para poda y escombros



<b>Ecopuntos</b>	<b>Información en expte judicial y visita</b>
Municipio	Almirante Brown
Fecha de visita	01/04/2015
Personas entrevistadas	Ricardo Adrián Bordón, asesor de Agencia de Política Ambiental (APA), Denisa Vanhoeck, asesora de APA, Pablo Olabuenaga, Director General de Planeamiento a cargo de obras públicas de ACUMAR
Cantidad de habitantes	552902
Cantidad de residuos producidos	433 ton/día (en expte)
Cantidad por hab por día	783,14 g/pers.día
Cantidad a CEAMSE	175810,9 en 2014 (estadísticas CEAMSE)= 481,7 ton/día
Capac de Ecopunto	200 ton/día
RSU	100 ton/día
Áridos	50 ton/día
Verdes	50 ton/día
Recuperados	s/d
Programas 3R - Plan Girsu municipal	Acciones realizadas: chipeco de ramas con equipo municipal, los áridos los gestionan las empresas de volquetes, inventario de basurales, mitigación, ecopuntos (sitios transitorios de disposición de RSU), experiencia piloto de acopio transitorio, concientización ambiental, programa RAEE, programa de separación en origen en Adrogué, promotores ambientales. Firmaron el convenio PROGIRSU y presentaron el informe inicial con diagnóstico y Plan GIRSU municipal que incluye: Proyecto de acopio transitorio de residuos con estructura rígida, Programa de limpieza de márgenes de Ao. del Rey, Proyecto municipal de unidad de separación de RSU, Mejoramiento de accesibilidad, conformación de equipo para acompañamiento de equipo de limpieza.
Tipo de recolección	Mixta: empresa Hersumet y camiones municipales para plazas
Superficie cubierta	En algunos asentamientos informales sin recolección se ha incorporado recolección municipal.



Corrientes de residuos	
Avance de obra	55% de ejecución financiera informado por Municipio. Módulo poda y escombros: Acciones realizadas: camino, techo, compactación terreno, nivelación perimetral, máquina de áridos en depósito, chipeadora en proceso de compra. Módulo de RSU y reciclaje: nivelado, pavimento casi terminado, resta estructura elevada de cinta y cerramiento del techo. Resta organizar recolección diferenciada. Estiman finalización en el presente año. Los retrasos se deben a que el convenio venció en agosto de 2014 y se volvió a firmar una addenda 8 meses después, sólo prorrogable por un año, actualizando plazos y presupuestos.
Financiación	ACUMAR , ejecuta el municipio
Observaciones	



<b>Ecopuntos</b>	<b>información en expte judicial y visita</b>
Municipio	Esteban Echeverría
Fecha de visita	25/03/2015
Personas entrevistadas	Lic Lautaro Lorenzo - Subsecretario de la Agencia Medio Ambiente
Cantidad de habitantes	300959
Cantidad de residuos producidos	173 ton/día
Cantidad por hab por día	574,83 gr/hab.día
Cantidad a CEAMSE	67459 ton en 2014 según estadísticas CEAMSE = 184,8 ton/día
Capac de Ecopunto	200 ton/día
RSU	100 ton/día
Áridos	50 ton/día
Verdes	50 ton/día
Recuperados	s/d
Plan Girsu municipal - acciones realizadas	Actualmente tienen dos cooperativas de 30 personas c/u en 2 barrios. Capacitaciones a cooperativas de limpieza de márgenes, ACU con 3R, tu manzana recicla. Implementando resoluciones OPDS de grandes generadores en 26 countries con 1 cooperativa. Proyectos presentados a ACUMAR a CGIRSU y a Abordaje Territorial en el PROGIRSU: fortalecimiento de cooperativas de cartoneros (400-600), asistencia técnica. Luego van a determinar predio e instalaciones. Proyecto de Puntos Limpios para erradicación de puntos de arrojó: equipo técnico e instalaciones.
Tipo de recolección	Privada: empresa Covelia más municipal (40 camiones contratados).La recolección municipal les insume 35 millones/año y la privada 30.
Superficie cubierta	En asentamientos (tienen 35) hay bateas, recolección mixta
Corrientes de residuos	RSU: a planta de transferencia de Almirante Brown, áridos y verdes a cava del ecopunto.

Avance de obra	En etapa de análisis (expte). En funcionamiento parcial, rellenan una cava con verdes y áridos. Los rechazos van a Ceamse. Presentaron el proyecto de ecopunto a ACU, incluye 2 galpones, 1 chipeadora y 1 cascotera. Tienen la titularidad del predio, el EslA presentado en OPDS.
Financiación	ACUMAR financiaría el ecopunto y las acciones del GIRSU municipal
Observaciones	Problemas: mala recolección. 2/3 de las calles sin asfalto. Aumentó la cantidad de basura que envían a CEAMSE y la población. Financiamiento de la recolección, es un municipio pobre, la basura insume el 15% del presupuesto. Para evaluar la política de residuos "se debe considerar la variable económica".



<b>Ecopuntos</b>	<b>En expte judicial y visita</b>
Municipio	Ezeiza
Fecha de visita	06/03/2015
Personas entrevistadas	Gustavo Boccaccio (representante en Consejo Municipal de ACU) y Sr Julio Carrizo (Higiene Urbana)
Cantidad de habitantes	163722
cantidad de residuos producidos	74 ton/día (expte), 75-80 ton/día (informado funcionario)
Cantidad por hab por día	451,99 gr/hab.día (expte) 458 a 488,6 gr/hab.día (informado funcionario)
Cantidad a CEAMSE	24715,5 ton en 2014 (estadísticas CEAMSE) Llevan a planta de transferencia de CEAMSE en Flores
Capac de Ecopunto	250 ton/día
RSU	150 ton/día
Áridos	50 ton/día
Verdes	50 ton/día
Recuperados	No se sabe la cantidad, hay recuperadores en el basural vecino al ecopunto
Plan GIRSU municipal	No tienen plan GIRSU municipal, van a comenzar con plan cuando comience el ecopunto
Tipo de recolección	Municipal
Superficie cubierta	100 % territorio, en zonas urbanas con asfalto recolectan 6 v/sem y en zonas rurales 3v/sem
Corrientes de residuos	Recolectan separadamente ramas y los cartoneros separan reciclables.
Avance de obra	85% (expte judicial)Próximo a inaugurarse (marzo 2015) tienen el depósito de camiones (15) municipal, van a tener 6 compactadores
Financiación	ACUMAR

Observaciones	Llevar a un terreno del ecopunto residuos provenientes del barrido municipal y volquetes. Salen gran cantidad de carros de recuperadores urbanos con material para reciclar. Se trata del Basural Tristán Suárez I, de la línea de base de ACU. Está pendiente y se prevén acciones para 2016, se está rellorando el sitio.
Problemas	Cartoneros que generan basurales - Necesidad de asesoramiento para concientizar- Necesidad de máquina chipeadora más grande y pelleteadora para hacer tejas plásticas





<b>Ecopunto</b>	<b>En expte judicial y en visita</b>
Municipio	Merlo
Fecha de visita	25/03/2015
Personas entrevistadas	Ing. Aníbal Pazos - Secretario de Obras Públicas
Cantidad de habitantes	528494
cantidad de residuos producidos	381 ton/día
Cantidad por hab por día	720,92 g.hab.día
Cantidad a CEAMSE	136057,3 ton en 2014 (estadísticas CEAMSE) = 372,7 ton/día
Capac de Ecopunto	100 ton/día
RSU	0 (cero) Quieren firmar una addenda para: un ecopunto de RSU con 2 líneas de 150 ton/día más el costo de la maquinaria ya comprada.
Áridos	50 ton/día. Tienen una trituradora de áridos de distintas granulometrias, pero todavía no procesan porque necesitan una planta y no tienen el terreno, van a comprar el vecino. Con los áridos podrían consolidar las calles de tierra (9000 calles)
Verdes	50 ton/día. Entran 500 m3/día de ramas = 190-200 ton/día. El chipeo no va a CEAMSE, van a hacer un convenio. Envían a transferencia 500-600 m3/día.
Recuperados	Sin datos, no poseen balanza
Programas 3R -Plan Girsu municipal	El Plan Municipal no lo presentan porque ACU no le paga la diferencia del costo de la maquinarias, hay un principio de acuerdo. Todavía no firmaron el convenio de PROGIRSU con ACU.
Tipo de recolección	Privado: Covelia en todo el distrito. El resto de la gestión, barrido y verdes es municipal. Las empresas de volquetes se ocupan de los áridos
Superficie cubierta	Todo el territorio.
Corrientes de residuos	Es una planta de transferencia. Actualmente procesan el producto de los barridos y verdes. Tienen 2 chipeadoras: 1 propia y otra alquilada

Avance de obra	90% (expte judicial). Está en funcionamiento (en la visita)
Financiación	El municipio impide la entrada de inspectores de ACU por la falta de pago por parte de la autoridad desde hace un año.
Observaciones	EsIA aprobado por OPDS. La maquinaria provista por ACU es insuficiente, usan la propia de mayor capacidad.



<b>Ecopuntos</b>	<b>Información proveniente del expte judicial y la visita</b>
<b>Municipio</b>	Morón
<b>Fecha de visita</b>	27/03/2015
<b>Personas entrevistadas</b>	Virginia Passo, Directora de Política Ambiental, Virgina Pimentel directora de ONG Abuela Naturaleza, Simón Torres, presidente de la cooperativa de recicladores
<b>Cantidad de habitantes</b>	321109
<b>Cantidad de residuos producidos</b>	371 ton/día (en expte judicial)
<b>Cantidad por hab por día</b>	1155,37 gr/persona.día
<b>Cantidad a CEAMSE</b>	127151,6 en 2014 (estadística CEAMSE) => 348 ton/día según este dato.
<b>Capac de Ecopunto</b>	200 ton/día
<b>RSU</b>	100 ton/día
<b>Áridos</b>	50 ton/día
<b>Verdes</b>	50 ton/día
<b>Recuperados</b>	Estadísticas pendientes
<b>Programas 3R - Plan Girsu municipal</b>	Desde 2009 Programa de separación en origen en Morón Sury y Castelar, desde marzo de 2013 hay recolección diferenciada en todo el municipio una vez por semana, la recolección es municipal y la clasificación la realiza una cooperativa acompañada por la ONG Abuela Naturaleza. Durante la visita se constató que se realizan actividades: 1º clasificación y 2º reclasificación en un galpón propio (venden plásticos, celulosa, vidrio, textil, metales, computadoras y otros: 56 productos en total), tienen cinta de clasificación que aún no funciona por falta de electricidad. La cooperativa recupera el 1% de los residuos del municipio. Con los verdes realizan el chipeo con 3 máquinas. En elaboración una estrategia de erradicación de basurales.
<b>Tipo de recolección</b>	Mixta: municipal y Empresa Urbaser
<b>Superficie cubierta</b>	100% superficie

<b>Corrientes de residuos</b>	En recolección hay 3: húmedos, voluminosos (escombros y otros) y secos reciclables
<b>Avance de obra</b>	En obra, 45% avance a diciembre de 2014 (expte judicial). Se utilizará para grandes generadores. Falta la obra civil de Palomar, aunque ya tienen la maquinaria. En el predio de áridos tienen la trituradora pero falta la base, con su funcionamiento podrán completar el ciclo de los áridos para asfalto.
<b>Financiación</b>	ACUMAR financia el ecopunto
<b>Observaciones</b>	



<b>Ecopuntos</b>	<b>En expte judicial y en visita</b>
Municipio	General Las Heras
Fecha de visita	27/02/2015
Personas entrevistadas	Martín Santana, Director de Medio Ambiente
Cantidad de habitantes	14,889
Cantidad de residuos producidos	15 ton/día (expte). 13-15 ton/día (según funcionario)
Cantidad por hab por día	1007,46 gr/hab.día
Cantidad a CEAMSE- Disposición final	0 - Envían a basural municipal. Firmaron addenda con ACU para terminar de limpiarlo. Actualmente los residuos los entierran en cavas, no hay más cirugeo. El 23/12 hubo un incendio intencional y aún sigue humeando. El proyecto del ecopunto provee una membrana de 500 m2, suficiente para 2 meses.
Capac de Ecopunto	200 ton/día
RSU	100 ton/día
Áridos	50 ton/día
Verdes	50 ton/día
Recuperados	s/d
Programas 3R – GIRSU municipal	Hacen separación en origen y recolección diferenciada en 3 barrios (65%), pero no pueden ampliar la recolección diferenciada hasta que no tengan el ecopunto en funcionamiento. Igualmente lo llevan al basural municipal. No hay recolectores urbanos. Tienen la campaña de concientización Las Heras Recicla que se hace casa por casa y en escuelas y comercios. Realizaron recolecciones de pilas y RAEE.
Tipo de recolección	Municipal
Superficie cubierta	En zonas urbanas tienen 100% de recolección. Tienen pocas calles sin acceso cuando llueve, pues la mayoría está entoscada. No tienen asentamientos ni villas.
Corrientes de residuos	Verdes: los tratan en otros lugares, el ecopunto es muy lejos del pueblo. Necesitan una trituradora más grande. Tienen acuerdo con hornos de ladrillos para llevar las ramas.

Avance de obra	80%. Se está gestionando la electricidad. Ejecuta OPDS, lo que es un problema para el municipio, que necesitaría la modificación de la obra, además de mantenimiento de la maquinaria, que ya se está herrumbrando. Van a hacer compostaje, para lo que necesitan una platea. Necesitan saber la fecha de finalización del Ecopunto pero OPDS no informa.
Financiación	Acumar a través de OPDS
Observaciones	Proponen regionalizar el procesamiento de las corrientes de residuos recuperadas, para generar valor agregado. Por ejemplo instalar fábrica de plásticos en Las Heras, etc.





<b>Ecopuntos</b>	<b>En expte judicial y en visita</b>
Municipio	Marcos Paz
Fecha de visita	27/02/2015
Personas entrevistadas	Guillermo Ramírez - Subsecretario de Medio Ambiente
Cantidad de habitantes	54181
cantidad de residuos producidos	48 ton/día (expte) Lu y Ma: 70-90 ton/día. Mi-Ju-Vi-Sa: 40-55 ton/día. En promedio genera entre 52,8 y 57,14 ton/día
Cantidad por hab por día	885,92 gr/hab.día
Cantidad a CEAMSE - A disposición final	A basural municipal previamente a inauguración de ecopunto, luego lo clausuraron, lo sellaron con tosca y luego tierra. Habitualmente no envían a CEAMSE, salvo durante 2014, para limpieza de ecopunto a través de una addenda con ACUMAR. Actualmente a ecopunto donde se acumula enfardado en "caramelos", en muy malas condiciones, desbordado. Mayor problema es la disposición final, necesitan el financiamiento de una membrana y máquinas (topadora, excavadora y motoniveladora). El Municipio presentó un proyecto de celda final. ACU les envió una chipeadora y una pala de carga frontal. Nadie asume la responsabilidad de establecer un relleno.
Capac de Ecopunto	200 ton/día. Salen 5-7 caramelos /día. La compactación de los RSU elimina el agua, que va a una laguna aislada y luego a otra con tosca. El plástico se rompe al aire libre y entra el agua de lluvia. Trabajan 2 turnos de operarios por día. Cuando no funciona la separación, enfardan todos los RSU.
RSU	100 ton/día
Áridos	50 ton/día - No funciona, recuperan en un obrador municipal el 90% menos el hormigón
Verdes	50 ton/día
Recuperados	Con el funcionamiento de la cooperativa a pleno, se recuperaba el 18-20 % del total de lo recolectado diferencialmente.

Programas 3R	A mediados de 2015 se empezó la recolección diferenciada en el centro con acoplado compactador para residuos seleccionados en 3 corrientes. Realizaron campañas educativas en colegios, y en medios de difusión locales. Tienen un camión que hace 2 recorridos diarios, 1 de ellos con RSU preseleccionados. Hay otro camión compactador más grande que envía todo lo recolectado.
Tipo de recolección	Municipal
Superficie cubierta	98% en zona urbana, en zona rural los residuos son autogestionados. La mayoría de los asentamientos están urbanizados
Corrientes de residuos	s/d
Avance de obra	100 % - En funcionamiento. Fue manejado por la cooperativa "La Nueva Urioste", con pobladores de barrio lindero (18-20 personas), funcionaba bien en cuanto a la recuperación, pero debido a la alta conflictividad, fue dada de baja. Actualmente la gestiona el municipio con algunos cooperativistas. La obra tiene defectos, no tiene ventilación, agua para limpieza. No tuvo final de obra. También tiene problemas por la provisión de energía eléctrica
Financiación	Financiada por ACUMAR a través de OPDS
Observaciones	Opinión entrevistado:"el ecopunto no se justifica, podrían haber hecho lo mismo con mucha menos plata"







<b>Ecopuntos</b>	<b>En expte judicial y visita</b>
Municipio	San Vicente
Fecha de visita	11/03/2015
Personas entrevistadas	Fernando Thill y Leandro Tactagi de OPDS
Cantidad de habitantes	59478
cantidad de residuos producidos	40 ton/día
Cantidad por hab por día	672,52 gr/hab.día
Cantidad a CEAMSE- disp final	0 (cero) a CEAMSE, disposición en basural municipal, donde no se han finalizado tareas de saneamiento y los lixiviados drenan al arroyo El Portugués. El ecopunto incluye un módulo de disposición final con membrana de 500 m2 para 2 meses. Actualmente un convenio con ACU para una celda de disposición final, están nivelando el terreno.
Capac de Ecopunto	200 ton/día
RSU	100 ton/día
Áridos	50 ton/día
Verdes	50 ton/día
Recuperados	
Programas 3R - GIRSU municipal	Proyecto piloto para separación en origen en 2 barrios de 2 localidades: camión con remolque que capacita a los vecinos y recoge los reciclables
Tipo de recolección	Municipal
Superficie cubierta	
Corrientes de residuos	
Avance de obra	98% detenido desde agosto de 2013. Conflicto con empresas contratista Farallón que reclama pagos y retiró las maquinarias que había entregado. Falta de electricidad.
Financiación	ACUMAR a través de OPDS
Observaciones	





